

# ATENE E SPARTA

SPARTA ERA

UNA DELLE CITTA' FONDATE DAI DORI



GLI SPARTIATI  
ERANO

I CAPI DELLE FAMIGLIE GUERRIERE

LA SOCIETA' SPARTANA  
ERA DIVISA IN

3

CLASSI

▪ GLI SPARTIATI

▪ GLI ILOTI

▪ I PERIECI



LE TRE CLASSI AVEVANO  
OGNUNO DEI DIRITTI

▪ LA CLASSE DEGLI SPARTIATI **AVEVA IL DIRITTO** DELLA CITTADINANZA

▪ NELLA CLASSE DEGLI ILOTI ERANO SCHIAVI E **NON AVEVANO DIRITTO AL VOTO**

▪ I PERIECI ERANO COMMERCianti E ARTIGIANI, ERANO LIBERI, MA **NON AVEVANO DIRITTO AL VOTO**

OLIGARCHIA E'

UN SISTEMA DI GOVERNO

L'EDUCAZIONE A SPARTA  
VENIVA

DATA AI BAMBINI  DI 7 ANNI,  
VENIVANO TOLTI ALLE FAMIGLIE PER  
ESSERE ADDESTRATI ALLE VIRTU'  
GUERRIERE

ATENE SORGEVA

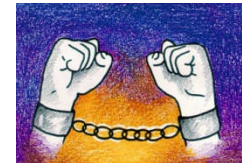
SULLE COSTE DELL' ATTICA

ATENE ERA UNA POLIS  
ARISTOCRATICA DIVISA

- IN RICCHI PROPRIETARI
- IN COMMERCianti E ARTIGIANI
- IN SCHIAVI

GLI ARCONTI DOVEVANO

GOVERNARE LA CITTA'



ATENE SI DISTINGUEVA  
DA SPARTA

PERCHE' SPARTA ERA UNA CITTA'  
GUERRIERA,  
MENTRE ATENE ERA UNA  
CITTA' DI COMMERCianti



ATENE ISTITUI' IL  
GOVERNO

DEL POPOLO, LA DEMOCRAZIA

SIGNIFICA CHE

IL POPOLO PARTECIPAVA ALL'ASSEMBLEA  
IN CUI SI DECIDEVANO LE LEGGI

