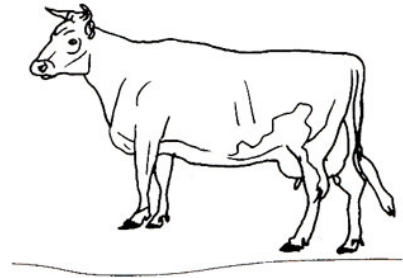
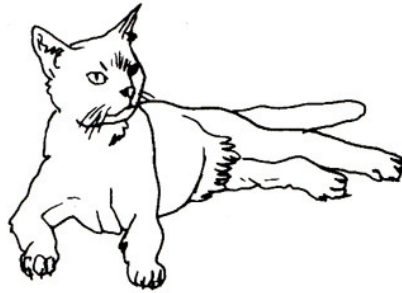
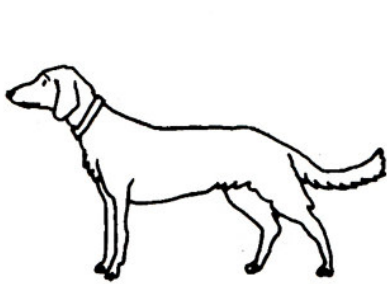


I Mammiferi

Completa le frasi usando le parole che trovi nel riquadro in fondo alla pagina.



Hanno lo scheletro formato dalle

Il corpo è coperto da.....

Per respirare usano i

Mettono al mondo..... vivi e li allattano.

La temperatura del loro è costante.

Possiedono arti adatti al

Nella bocca hanno di vario tipo adeguati alla loro alimentazione.

polmoni - denti - corpo - ossa - figli - peli - movimento
--

Obiettivo: individuare le caratteristiche principali del mondo animale.