

MATISSE – NATURA MORTA SU TAVOLO BLU

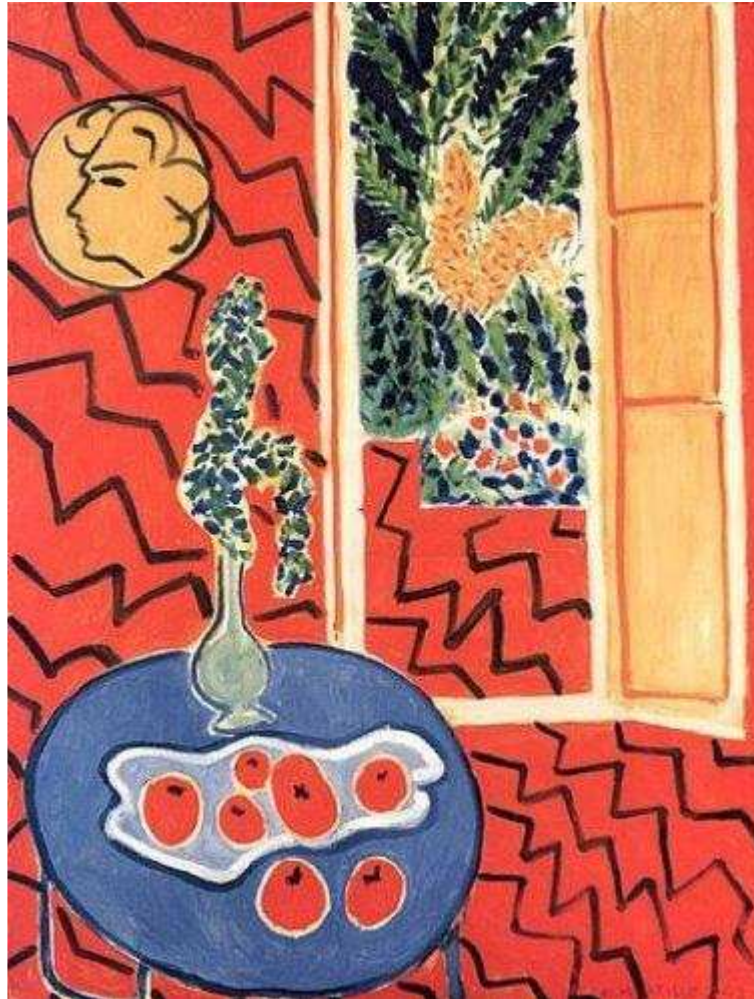


Osserva il disegno: un tavolo, fiori, frutta... in forma molto semplice.
Quali colori dovrai usare per colorarlo?
Suggerimento: molto rosso, poco verde, azzurro scuro e arancione.

Buon divertimento!

MATISSE – NATURA MORTA SU TAVOLO BLU – 1947

“Il colore soprattutto, forse ancor più del disegno, è una liberazione.”



Linee, forme semplici e colori forti sono gli ingredienti di questo quadro. In primo piano spicca il tavolo blu sul quale poggiano un vaso verdolino con fiori e un piatto con mele. Sullo sfondo domina la tappezzeria rossa lavorata a righe nere uguale al pavimento. Un quadro tondo con viso di donna è appeso sulla parete sinistra. Sempre sullo sfondo una porta gialla dà su un giardino di tipo mediterraneo. Manca di profondità come se l'artista avesse voluto dare l'idea di un tutt'uno tra l'interno e l'esterno della stanza. È quindi un'opera semplice ma di gran effetto.