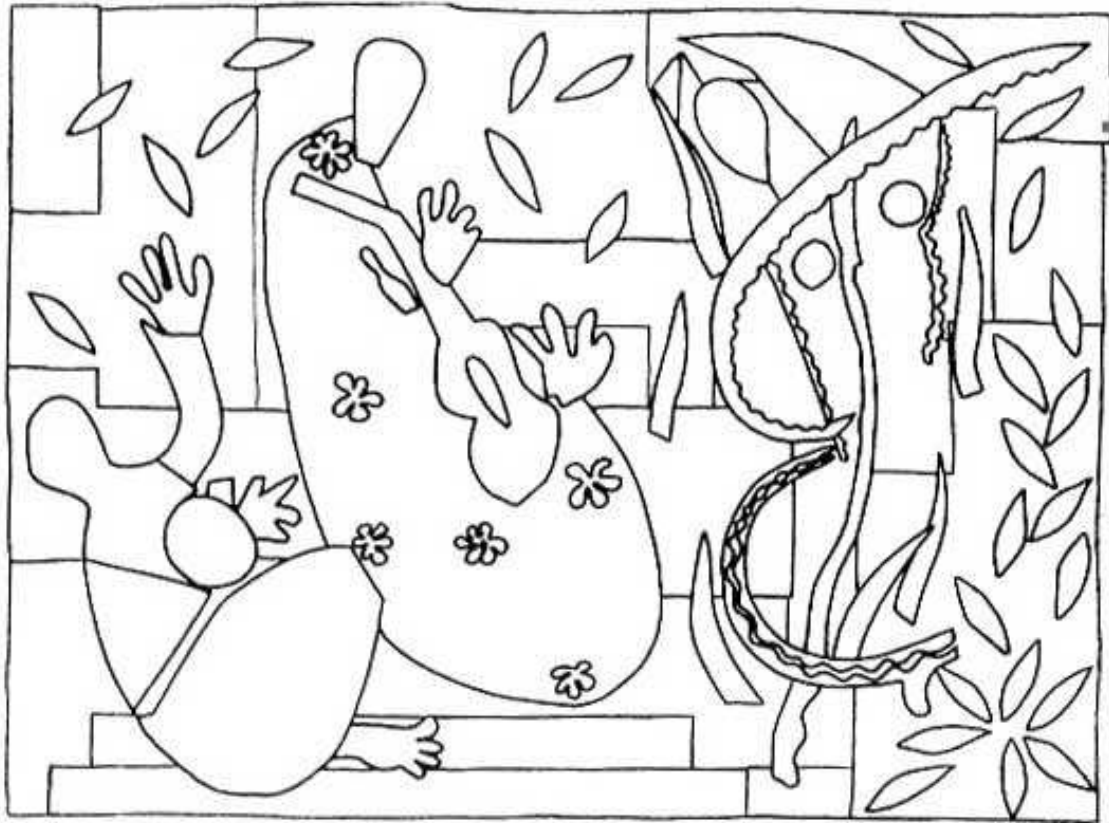


HENRI MATISSE



Quest'opera è un collage.

- Cosa vedi sullo sfondo?

- Quali figure riesci a distinguere?

.....

- Ci sono anche due strumenti musicali. Quali?

- Colora il disegno usando pastelli o pennarelli.

- Dai un titolo.

.....

Dopo aver osservato bene il quadro originale, prendi un foglio ed esegui un collage.

MATISSE - LA TRISTEZZA DEL RE (1952)

"La composizione è l'arte di disporre decorativamente i vari elementi che il pittore ha a disposizione per esprimere i propri sentimenti".



Il quadro è pieno di simboli e metafore. Il re è vestito di nero e siede al centro della composizione. Tiene una chitarra in mano. Il re è Matisse (autoritratto della vecchiaia). Dietro il sovrano c'è un servitore che suona uno strumento a percussione. Davanti al re una donna che indossa un abito bianco balla per lui. Le forme gialle, simili a petali di fiori, rappresentano il suono prodotto dagli strumenti musicali e il movimento.

- Da quali elementi è rappresentata la gioia?

.....

.....

- Quale elemento rappresenta la tristezza?

.....

- Per far capire che la donna balla, cosa ha usato Matisse?

.....

.....