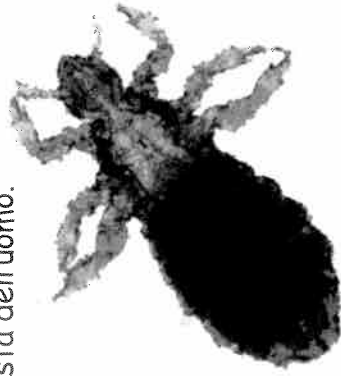


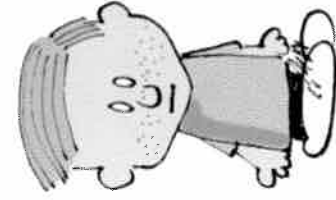
PIDOCCHI: OSPITI INDESIDERATI COME SONO FATTI

Il pidocchio è un insetto di piccole dimensioni (1-2 mm) che vive e si riproduce solo sulla testa dell'uomo.



La femmina depone le uova (lendini) e le attacca, di solito, saldamente alla base del capello e preferibilmente dietro le orecchie e sulla nuca. Periodicamente il pidocchio punge il cuoio capelluto e succhia il sangue, suo unico nutrimento. La puntura provoca una irritazione locale ed il conseguente prurito (talvolta non immediato): è il segno più evidente della presenza dell'insetto.

Il pidocchio si muove abbastanza velocemente fra i capelli e può passare sia direttamente da una persona all'altra, sia in modo indiretto con lo scambio di indumenti (cappelli, sciarpe, ecc.) o pettini e spazzole infestati di recente. Infatti lontano dalla testa il pidocchio sopravvive poco per la mancanza di nutrimento e per le condizioni non favorevoli dell'ambiente.



**A CHI RIVOLGERSI
PER INFORMAZIONI**
Ulteriori informazioni si possono ottenere, oltre che dal proprio medico curante, presso i distretti sanitari e presso le sedi della U.F. Igiene e Sanità Pubblica

Zona Firenze

Via di San Salvi, 12 Firenze
tel. 055/ 62633753 - 62633765 - 6263757
fax 055/ 6263629 - 6263643

Zona Nord Ovest

Via Corsi Salvati, 13 Sesto Fiorentino
tel. 055/4498348 - 4498357 - 4498359 - 4498360

Zona Sud Est

Via Poggio alla Pieve, 2 Bagno a Ripoli
tel. 055/2496501

Zona Mugello

Via Gorizia, 9 Borgo S. Lorenzo
tel. 055/8451352 - 8451128



il testo è stato redatto da Simonetta Baretti,
medico dell'U.F. Igiene e Sanità Pubblica - Zona di Firenze



CeDeAs
Centro di Documentazione per l'Educazione alla Salute 2003



AZIENDA SANITARIA DI FIRENZE
DIPARTIMENTO DELLA PREVENZIONE
U.F. IGIENE E SANITÀ PUBBLICA
DIREZIONE SANITARIA
U.O. EDUCAZIONE ALLA SALUTE



Servizio
Sanitario
della
Toscana

Attenti ai Pidocchi

