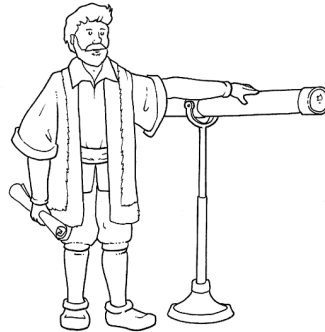


# PROVE D'INGRESSO SCIENZE CLASSE 5

- *Riordina, numerandole, le fasi del metodo scientifico sperimentale.*

- ☐ Conclusione
- ☐ Domanda
- ☐ Ipotesi
- ☐ Osservazione
- ☐ Esperimento

Lo scienziato che introdusse il metodo scientifico sperimentale è....



- *Quale scienza risponde alle diverse domande? Collega in maniera opportuna*

In che cosa si differenzia un pesce da un mammifero?

**METEOROLOGIA**

Perché l'acqua sui fornelli accesi dopo un po' di tempo bolle?

**ASTRONOMIA**

In quale periodo sono più frequenti le precipitazioni nevose?

**BOTANICA**

Che rapporto c'è tra fiore e frutto?

**FISICA**

Di che cosa sono fatte le comete?

**GEOLOGIA**

Come è composta la crosta terrestre?

**ZOOLOGIA**

- *Completa il testo inserendo le seguenti parole:*

**solido - inorganica - gassoso – molecole – temperatura – materia – organica - liquido**

Tutto ciò che ci circonda è fatto di..... Essa può essere ..... , quando deriva da organismi viventi, oppure ..... ,se deriva da organismi non viventi.

La materia possiede varie caratteristiche,che dipendono dalla struttura delle ..... che la compongono. La materia può trovarsi allo stato ..... , ..... , .....

Il passaggio da uno stato all'altro avviene variando la ..... o la pressione.

- *Collega in modo opportuno*

VAPORE ACQUEO

STATO SOLIDO

OCCUPA SEMPRE LO  
STESSO SPAZIO

FORMA PROPRIA

ACQUA

STATO GASSOSO

NESSUNA FORMA

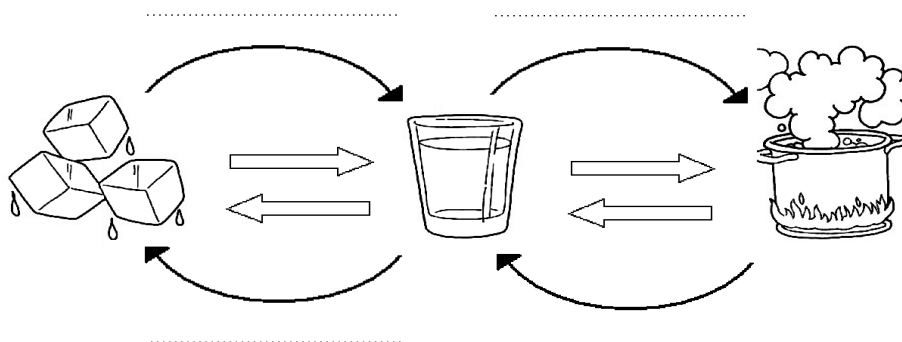
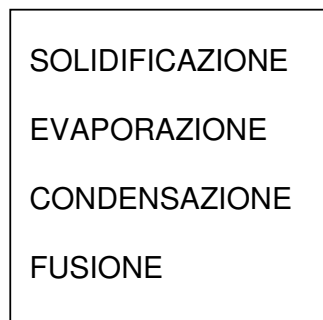
GHIACCIO

STATO LIQUIDO

OCCUPA TUTTO LO  
SPAZIO DISPONIBILE

FORMA DEL CONTENITORE

- Completa il disegno scrivendo tutti i passaggi di stato.
- Colora di rosso le frecce quando la temperatura aumenta e di azzurro quando diminuisce



- Collega con una linea ogni parola chiave con la sua definizione.

Strato di aria, spesso migliaia di metri, che circonda la Terra

**ARIA**

Miscuglio di gas (azoto, ossigeno, anidride carbonica e altri)

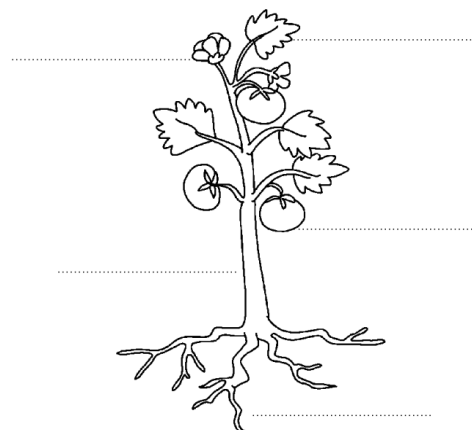
**PRESSIONE ATMOSFERICA**

Peso esercitato dall'atmosfera sulla superficie terrestre

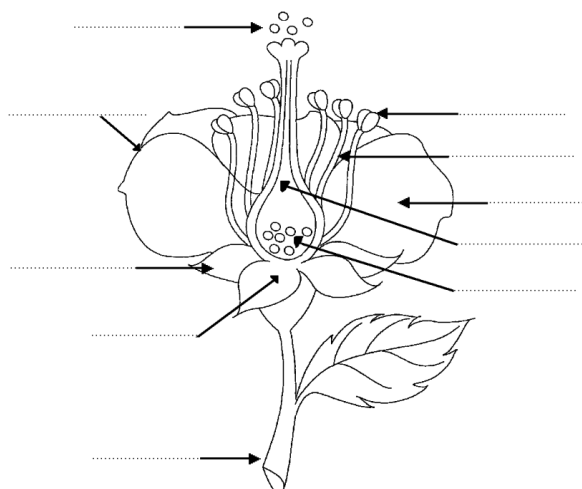
**ATMOSFERA**

- Collega ogni parte della pianta alle funzioni che essa svolge, poi inserisci nel disegno i termini elencati

RADICI	Trasformano le sostanze nutritive grezze in linfa elaborata
FUSTO	Contengono gli organi per la riproduzione della pianta
FRUTTI	Fissano la pianta al suolo e assorbono acqua e sali minerali
FIORI	Ha la funzione di sostegno e contiene i canali per il trasporto delle sostanze nutritive
FOGLIE	Racchiudono i semi che daranno origine a una nuova pianta



- Inserisci nel disegno i termini elencati, poi completa il testo



**PISTILLO – STAME – ANTERA – STELO – COROLLA – OVULO  
POLLINE – SEPALO - CALICE – PETALO**

Il fiore permette la riproduzione della pianta. Lo ..... sostiene il fiore e si allarga in un ....., formato dai ....., foglioline verdi che proteggono il fiore quando non si è ancora aperto. La ..... è costituita dai ....., spesso colorati e profumati. All'interno del fiore si trovano gli ....., che sono gli organi riproduttori maschili. Gli stami terminano con l'....., una piccola sacca piena di ....., Il ..... è l'organo riproduttore femminile, ed è situato al centro del fiore. Nel pistillo si trova l'....., che contiene gli.....

- *Completa il testo*

Grazie alla fotosintesi ..... le piante producono zuccheri e rilasciano ..... nell'aria. Per compiere la fotosintesi servono la ..... , contenuta nelle foglie, e la luce del.....Le piante assorbono ..... e sali minerali dal terreno attraverso le ..... . Quella che sale lungo i canali del fusto è linfa ..... , quella che scende è linfa .....

- *Completa le frasi indicando con una X l'alternativa giusta*

• Autotrofo significa:

- ☐ che si sposta da solo
- ☐ che produce il proprio cibo
- ☐ che fiorisce a primavera

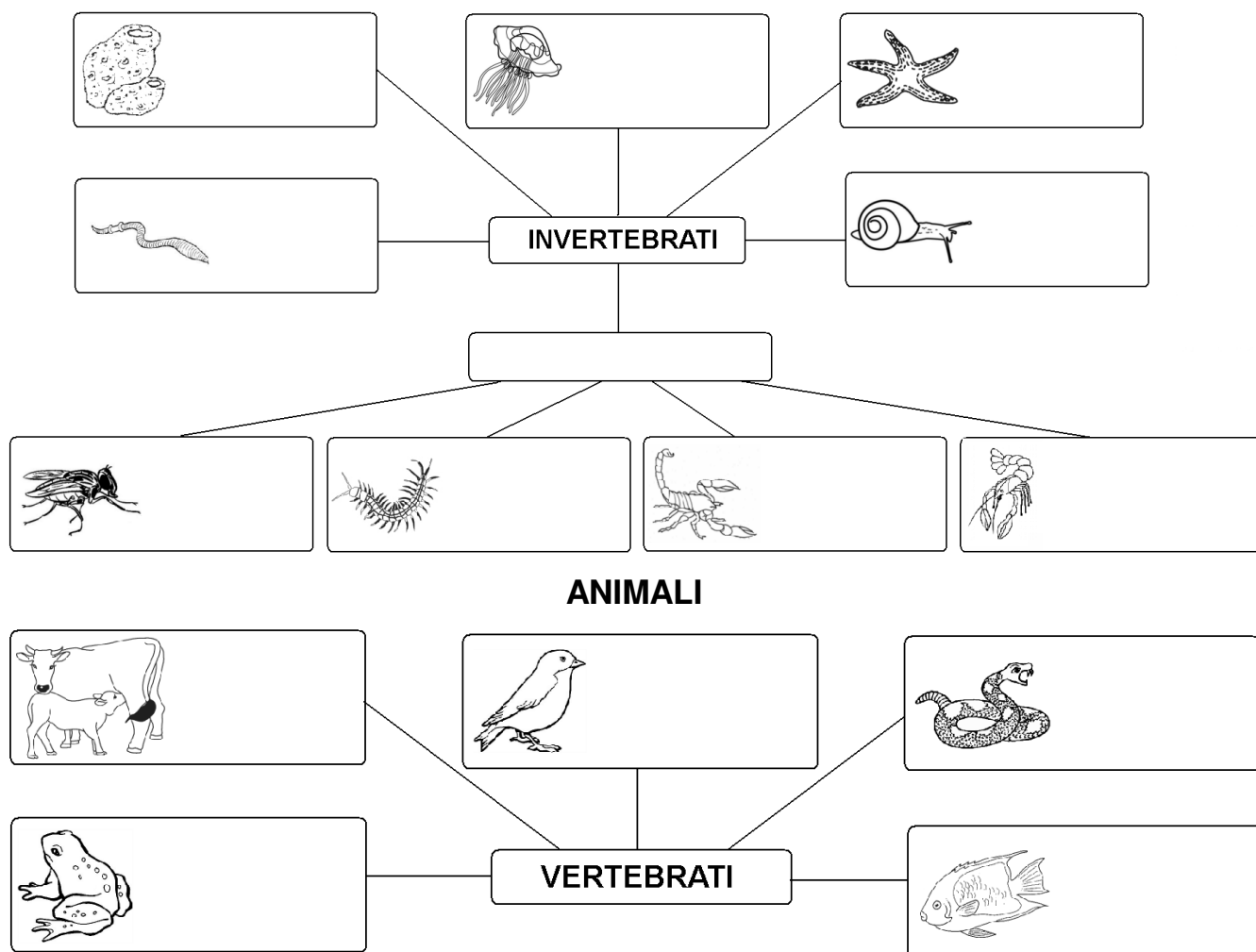
Gli unici organismi autotrofi sono:

- ☐ i funghi
- ☐ gli animali
- ☐ le piante

- *Cancela le alternative sbagliate*

- Se le piante hanno fiori si chiamano *semplici* / *complesse*.
- Le felci si riproducono tramite *semi* / *spore*.
- I semi si sviluppano da *ovuli fecondati* / *innaffiati*.
- L'impollinazione avviene tramite *nebbia e ghiaccio* / *vento e insetti*.

- *Completa gli schemi inserendo il nome delle classi animali*



- *Cancella le alternative sbagliate*

- I vertebrati sono gli animali che *hanno / non hanno* lo scheletro interno.
- Comparvero sulla Terra *prima / dopo* gli invertebrati.
- I primi vertebrati vivevano *nell'acqua / sulla terraferma* ed erano *mammiferi / pesci*.
- In seguito i vertebrati cominciarono a uscire dall'acqua: comparvero prima *gli anfibi / i mammiferi*, in seguito le *tartarughe / i rettili*.

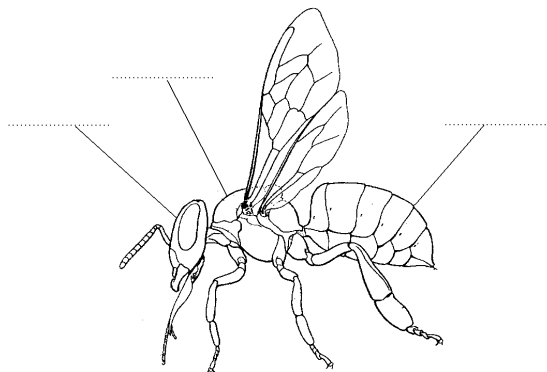
- *Completa la tabella scrivendo il nome delle classi dei vertebrati o le caratteristiche mancanti*

Classe	Riproduzione	Respirazione	Temperatura corporea	Rivestimento
	partoriscono		omeotermi	
UCCELLI		con i polmoni		
	depongono le uova		eterotermi	scaglie
RETTILI			eterotermi	
	depongono le uova	branchie, polmoni, pelle		pelle nuda

- *Completa le frasi*

- Gli animali che si nutrono di vegetali come ..... si chiamano.....
- Gli animali che si nutrono di altri animali come ..... si chiamano.....
- Gli animali che si nutrono sia di vegetali che di altri animali come ..... si chiamano .....

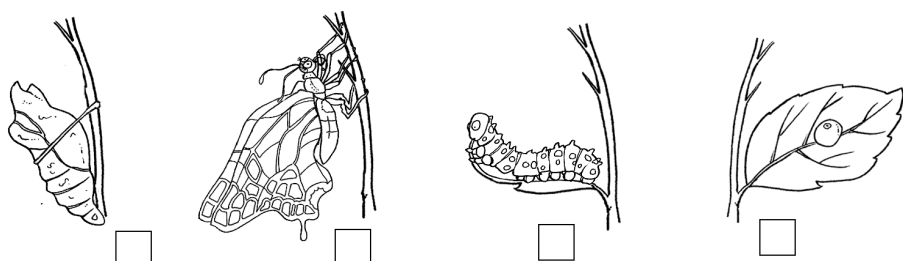
- *Scrivi il nome delle parti in cui si divide il corpo di un insetto*



- *Indica se le affermazioni sono vere o false*

- |   |   |   |
|---|---|---|
| Gli insetti hanno quattro zampe                         | V | F |
| Gli insetti hanno tre paia di zampe                     | V | F |
| Il corpo degli insetti è diviso in capo, torace, addome | V | F |
| Tutti gli insetti sono carnivori                        | V | F |
| Le api sono insetti sociali                             | V | F |
| Il ragno è un insetto                                   | V | F |
| Le antenne degli insetti sono organi di senso           | V | F |

- *Riordina le diverse fasi della metamorfosi della farfalla poi collega i termini alle immagini*



UOVO

LARVA

CRISALIDE

INSETTO PERFETTO