

RICORDA

Gli **AGGETTIVI POSSESSIVI** indicano il possesso (a chi appartengono le cose) e sono sempre accompagnati da un nome

I **PRONOMI POSSESSIVI** indicano sempre il possesso, ma sostituiscono il nome e spesso si trovano vicino ad un verbo.

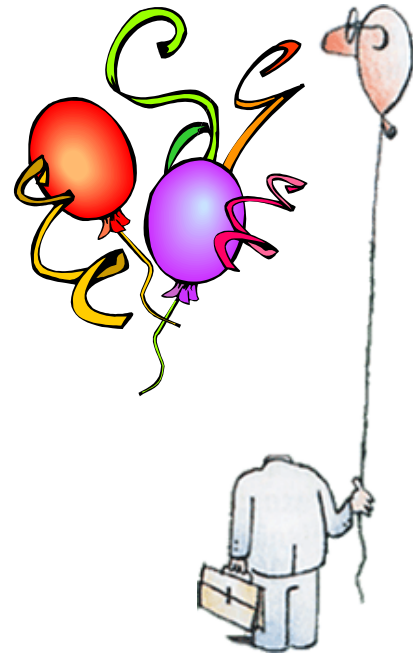
Esegui ora i seguenti esercizi

❶ Leggi attentamente il testo e sottolinea di rosso gli aggettivi e di blu i pronomi.

Il paese del senza possesso

Nel paese del senza possesso
che si abbia o meno una cosa è sempre lo stesso;
non esiste né il mio né il loro
di tutti sono l'argento, il bronzo e l'oro.
Ma un giorno, che gran confusione,
tutto è andato un po' nel pallone
quando ognuno ha perso la testa
e non è riuscito più a fare festa.
Così il re un giorno, a sorpresa,
ha deciso. << Ad ognuno la testa sia resa,
pensante o no è lo stesso,
e almeno di questo sia reso il possesso.>>
Così quel dì assai fortunato
anche il mio capo al suo posto è tornato!

V. Scarane



❷ Circonda i pronomi e sottolinea gli aggettivi possessivi

- La mia bicicletta è rossa, la tua è verde.
- I loro libri sono interessanti, i nostri sono noiosi.
- I giocattoli di mio fratello sono tutti rotti e vorrebbe rompere anche i miei.
- Nel mio giardino sono spuntati molti fiori di molte qualità, nel vostro ci sono solo rose.
- Oggi classificheremo i nostri dischi, domani penseremo alle vostre cassette.
- Per il giorno della gita noi porteremo i nostri zaini e voi le vostre borracce.
- Le piace arredare con cura la propria casa.
- La nostra aula è sempre in ordine, la vostra invece no.
- I capelli della mia mamma sono bianchi, i miei sono neri.
- Il mio trenino è rotto, mi presti il tuo.
- Saluta sempre i suoi insegnanti, quando arriva a scuola.

❸ Fai l'analisi grammaticale della prima frase dell'esercizio.

❹ Coniuga in tutti i tempi dell'indicativo i seguenti verbi: preparare, mettere, vestire

5 Sottolinea i verbi presenti nel testo .

Il fratellino



Sergio si arrampicò sul letto e sedette accanto ad Alessio con l'intenzione di esaminarlo bene, mentre non urlava e non raggrinziva il viso. Risultò che aveva delle ciglia, sebbene cortissime. La pelle del visino rosso cupo era tenera, vellutata; Sergio lo toccò con il dito per provarla al tatto.

- Che fai ! – esclamò la mamma, entrando nella stanza. Colto alla sprovvista, Sergio sussultò e ritrasse bruscamente la mano.

- Scendi subito! Non si può toccare il piccolo con le mani sporche!

– Sono pulite – disse Sergio impaurito, scendendo frettolosamente

dal letto.

6 Osserva e completa la tabella dei modi indefiniti e aggiungi due altri esempi.

modi	caratteristiche	tempi	esempi
INFINITO	<i>E' il modo base dei verbi. Esprime l'azione considerata in sé.</i>	Presente	Giocare,
		Passato	Avere giocato,.....
PARTICIPIO	<i>E' usato spesso come aggettivo o come nome. Serve per formare i tempi composti dei verbi.</i>	Presente	Cantante,
		Passato	Cantato,
GERUNDIO	<i>Esprime un'azione che si sta svolgendo contemporaneamente e ad un'altra</i>	Presente	Andando,
		Passato	Essendo andato,

7 Completa la tabella

Verbo	Tempo	Modo
rientrerò	futuro	Indicativo
portavo		
avevamo corso		
echeggia		
avrà visto		
ebbe salutato		